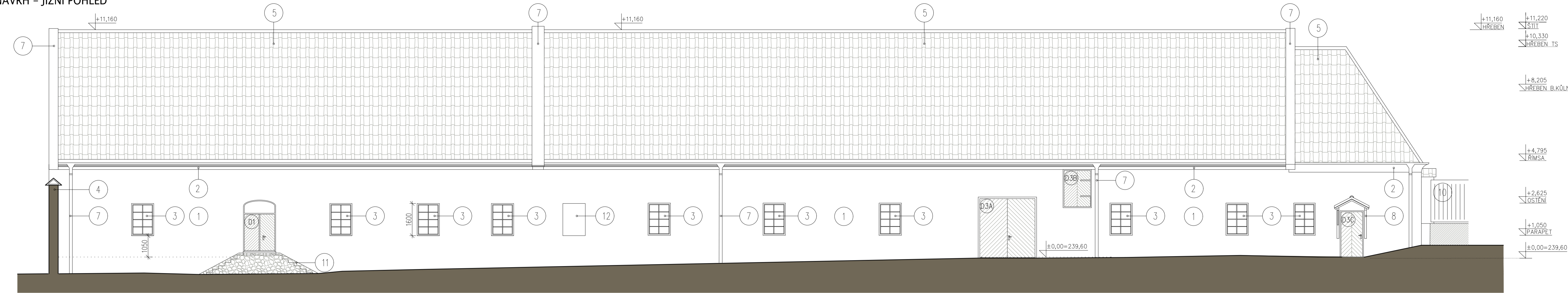
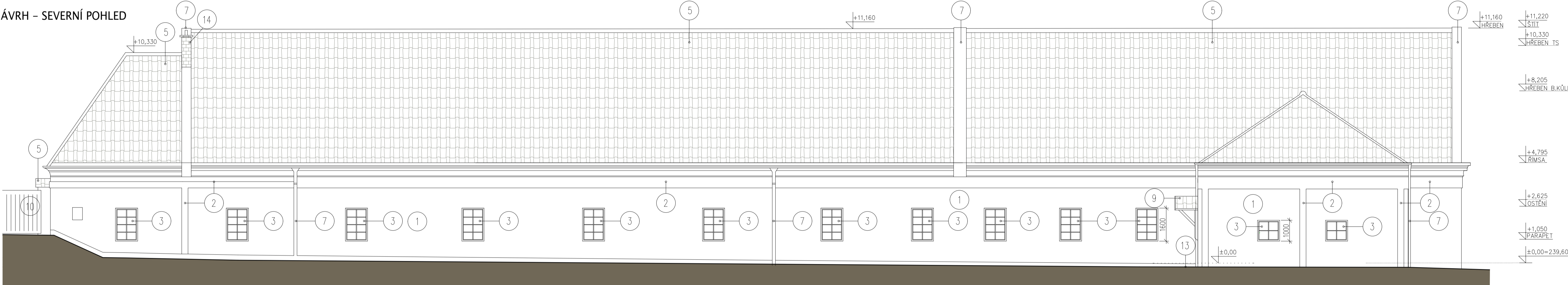


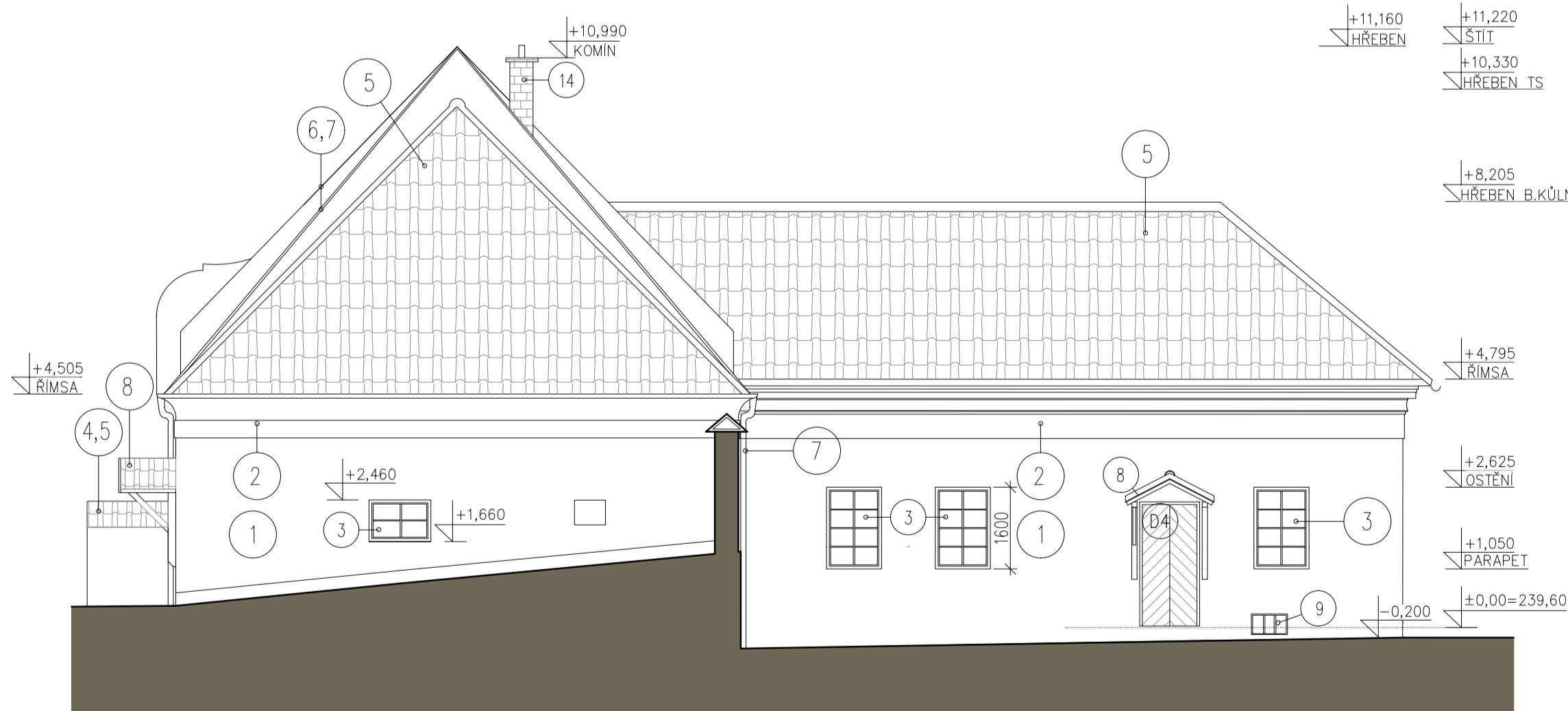
NÁVRH - JIŽNÍ POHLED



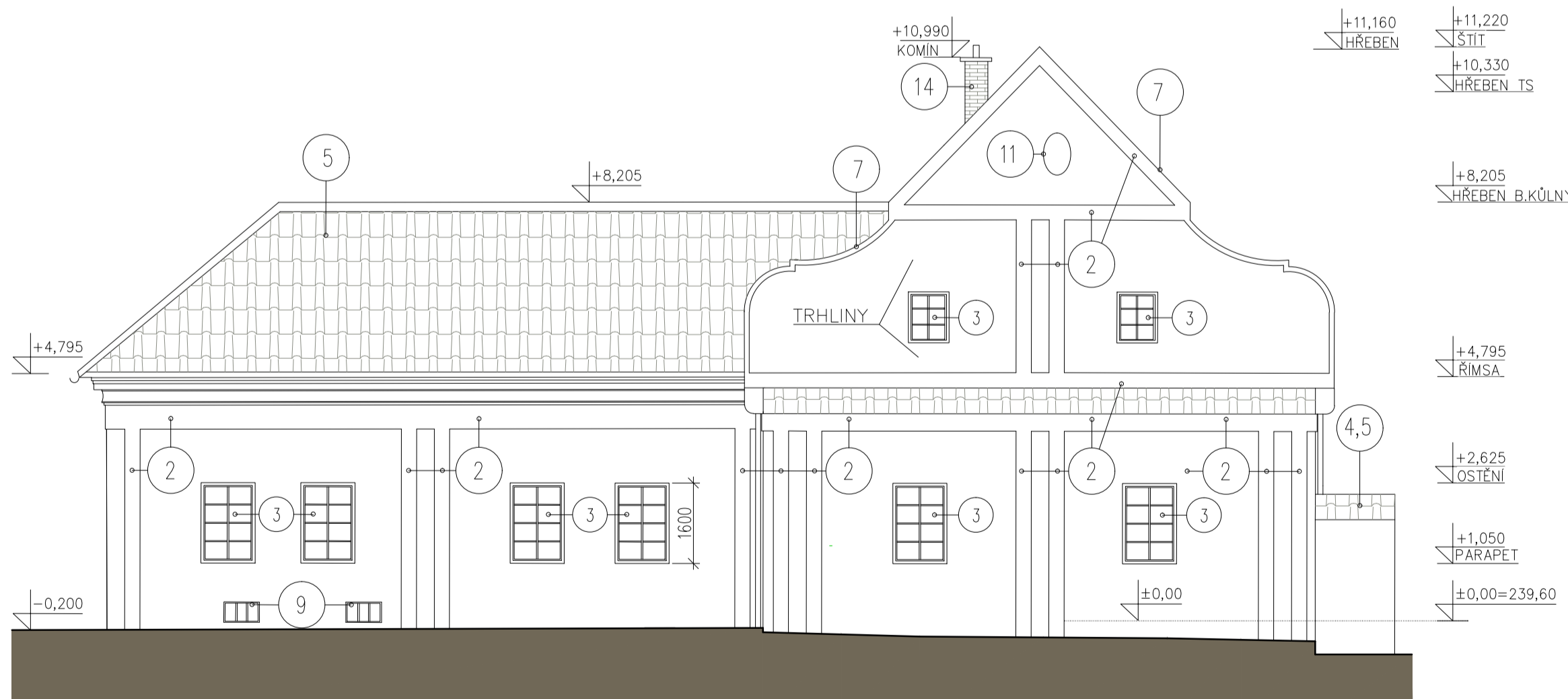
NÁVRH - SEVERNÍ POHLED



NÁVRH - VÝCHODNÍ POHLED



NÁVRH - ZÁPADNÍ POHLED



LEGENDA:

- STÁVAJÍCÍ KONSTRUKCE
- OBRYSY ZAZDĚNÝCH OTVORŮ
- STÁVAJÍCÍ KRYTINA
- STÁVAJÍCÍ PROVEDENÍ DVEŘÍ

LEGENDA POVRCHŮ:

- STÁVAJÍCÍ FASÁDA - BARVA ŽLUTÁ
- STÁVAJÍCÍ FASÁDA - BARVA BILÁ
- STÁVAJÍCÍ DŘEVĚNÁ KASTLOVÁ OKNA
- HISTORICKÉ NÁVRATÍ V BARVĚ FASÁDY
- STŘEŠNÍ KRYTINA Z KERAMICKÝCH PÁLENÝCH TAŠEK
- ŠTÍTOVÁ STĚNA S OPLECHOVÁNÍM
- KLEMPÍŘSKÉ PRVKY Z POZINKOVANÉHO PLECHU
- DŘEVĚNÁ STRÍŠKA S KRYTINOU Z KERAMICKÝCH TAŠEK
- OCELOVÉ SKLEPNÍ OKNO
- DŘEVĚNÁ VJEZDOVÁ VRATA DO DVORA
- OVÁLNÉ OKNO S PLETIVEM
- VENKOVNÍ SCHODIŠTĚ S KAMENNOU ZIDKOU
- ČÁSTEČNĚ ROZPADLÝ CHODNÍK
- ZDĚNÝ KOMÍN Z CIEHL PLNÝCH PÁLENÝCH

OBEČNÉ POZNÁMKY :  
- STÁVAJÍCÍ OKNA JSOU DŘEVĚNÁ, KASTLOVÁ, DELŠÍ DOBU NEBYLA POUŽÍVÁNA A NEBYLA ZAJIŠTĚNA PRAVIDELNÝM SERVISEM, ALE DŘEVĚNÉ RÁMY JSOU V DOBRÉM STAVU. ZEJMÉNA VNITRNÍ OŠTĚNÍ JSOU BEZ OMÍTEK NEBO JSOU JEN ČÁSTEČNĚ OMÍTNUTA. VÝŠKOVÁ HRANA OŠTĚNÍ JE JEDNOTNÁ PRO VŠECHNA OKNA VÝŠKY 160mm. VÝŠKOVÁ ÚROVEŇ PARAPETŮ JE JEDNOTNÁ PRO VŠECHNA OKNA.  
- FASÁDA BYLA PRŮBĚŽNĚ OPRAVOVÁNA, BAREVNÝ NÁTĚR JE JEDNOTNÝ, PORUCHY V ZÁSADĚ JEN LOKÁLNÍMI TRHLINAMI STATICKÉHO CHARAKTERU.  
- ZCELA CHYBÍ SOKLOVÁ OMÍTKA  
- STÁVAJÍCÍ DVEŘE A VRATA JSOU VŠECHNY DŘEVĚNÉ, V DOBRÉM STAVU. RŮZNÉ VÝŠKOVÉ ÚROVNĚ PODLAH, RŮZNÉ VÝŠKY NADPRÁŽÍ  
- STÁVAJÍCÍ KLEMPÍŘSKÉ PRVKY JSOU V DOBRÉM STAVU  
- PODROBNĚJŠÍ POPIS KONSTRUKCI, TRHLIN VIZ TZ STAVEBNÍ ČÁSTI A ČÁST STATIKA  
- BYLO PROVEDENO MĚŘENÍ VLHKOSTI A SALINITY - SAMOSTATNĚ PODROBNĚ REŠENO VIZ PD STAVBY  
- VEŠKERÉ ROZMĚRY NUTNO KONTROLOVAT NA MÍSTĚ.

±0,00=239,60 m.n.m. (Bpv)		S-JTSK	
Zodp. projektant:	Projektant:	Stavebník:	
Ing. Martin Dvořák, MBA	Ivana Řehulková, Ing. arch. Hana Patočková Lančová	OBEC SLATNICE	
Kraj:	Pozemek:	Katastrální území :	Adresa:
Olomoucký	68/2, 68/3, 83, 68/5, 68/6	Slatnice na Haně 749818	Slatnice 50, 783 42 Slatnice
Akce, Objekt:		Formát:	A1
Lichtenštejnský dvůr, SO 02 OBJEKT B		Datum:	09/2020
DOKUMENTACE PRO VYDÁNÍ STAVEBNÍHO POVOLENÍ		Číslo výkresu:	D.1.1b - 6 - S
Část dokumentace :	D.1.1b - Architektonicko-stavební řešení	Měřítko:	Paré:
Obsah výkresu :		1:100	
POHLEDY - STAV			